
SANSEFØDESTUER

Fælles standard
for fødestuer i
Region
Syddanmark





Britt Rasmussen

bri@rsyd.dk

Innovationkonsulent og
servicedesigner

Syddansk Sundhedsinnovation

Hvad er det?

Innovation for og sammen med sygehusene

- Tæt samspil
- Indgår i fælles projekter og aktiviteter
- SDSI er konsulenter på innovationsforløb
- Der er midler afsat til sygehusenes brug af SDSI (basisfinansiering)





70 IT-projektledere og specialister, fysioterapeuter, sygeplejersker, programledere, designere, teknoantropologer, arkitekter, håndværkere, ingeniører, kommunikation og sprog-, politik og administrationsfolk

Der fødes over
60.000 børn om året i
Danmark

Fødeafdelinger i Region Syddanmark

Sydvestjysk Sygehus Esbjerg ●

Kolding Sygehus ●

● Det Nye OUH, somatik

Sygehus Sønderjylland, Aabenraa ●

● OUH, Svendborg





**PROCES
FOR
ARBEJDS-
GRUPPEN**

2022

Desk research	Opstarts-møde	Etablering af baseline	MAR. Workshop	Lokal bruger-inddragelse	MAJ Workshop	Koncept-udvikling	JUNI Workshop	Udvikling af designguide	Kvalificering
<p>Undersøgelse af regionale, nationale og internationale erfaringer med - sansefødestuer</p> <p>Indsamling af eksisterende viden om helende arkitektur og evidensbaseret design</p>	<p>Præsentation af ramme og opgave</p> <p>Præsentation af erfaringer (desk research)</p>	<p>Indhentning af information om - eksisterende - rammer på fødestederne</p>	<p>Kvalificering af vision og fælles - definition</p> <p>Kortlægning af det gode fødselsforløb</p>	<p>Interview med personale på fødestederne</p>	<p>Eksisterende viden om sansefødestuer</p> <p>Helende arkitektur og evidensbaseret design</p>	<p>Udvikling af udkast på design koncept og indretnings-elementer</p>	<p>Designkoncept og indretnings-muligheder</p> <p>Overblik over budgetestimer</p>	<p>Grafisk bearbejdning af de samlede input til en fælles regional standard for sansefødestuer</p>	<p>Godkendelse af - koncept og designguide i arbejdsgruppen</p>
	<p>Diskussion af definition af sansefødestue</p> <p>Diskussion af værdiskabelse</p>		<p>Redskaber til lokal brugerinddragelse</p>		<p>Opsamling på lokal brugerinddragelse</p> <p>Kvalificering af det gode fødselsforløb</p> <p>Koncept for sansefødestuer</p>		<p>Diskussion af - minimumstandard</p> <p>Forventet implementeringsproces</p>		
	<p>FEB.</p>			<p>APRIL</p>			<p>Afklaring af - afhængigheder</p>		<p>AUG.</p>



Designguide

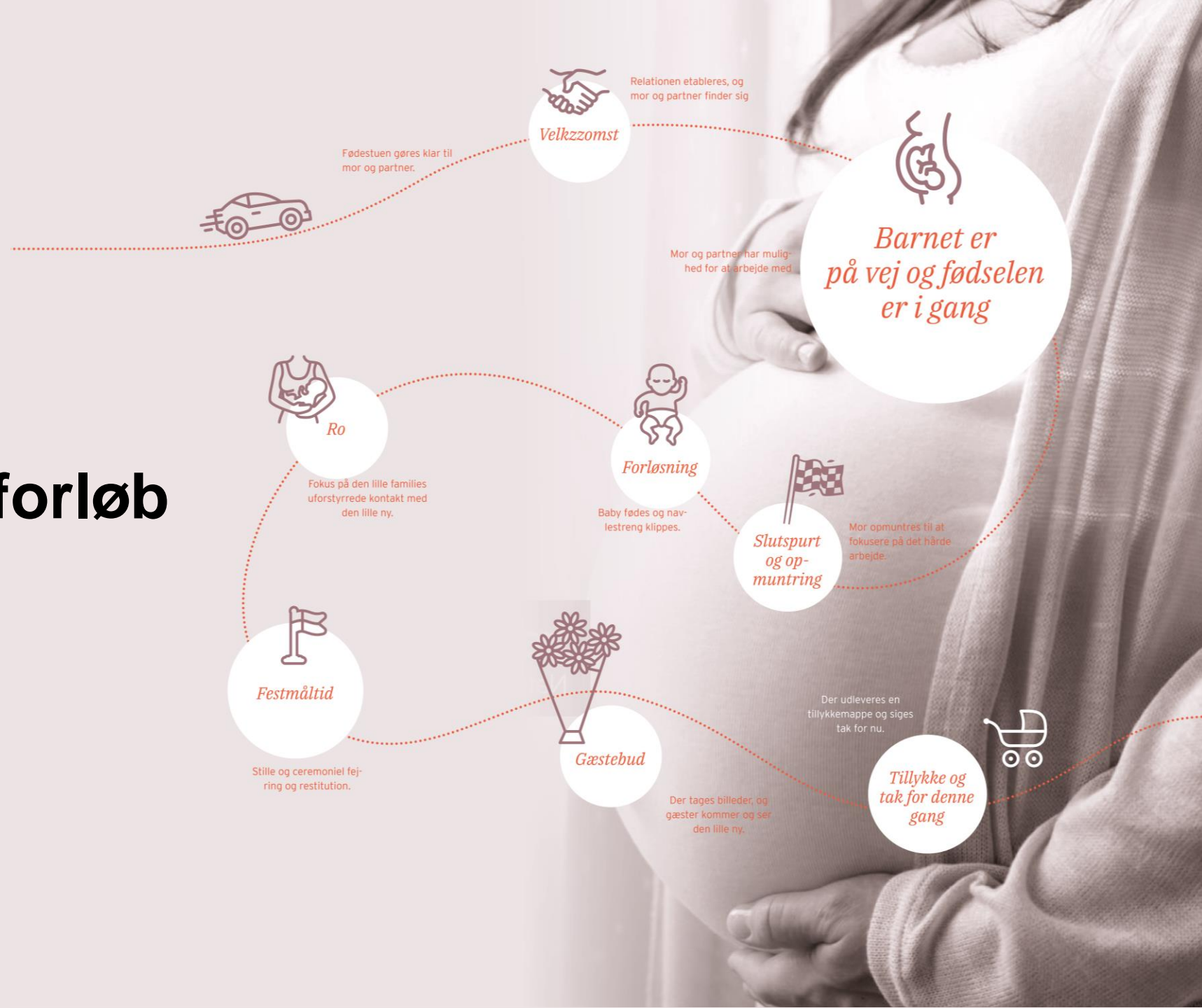
Hvad er en sansefødestue?



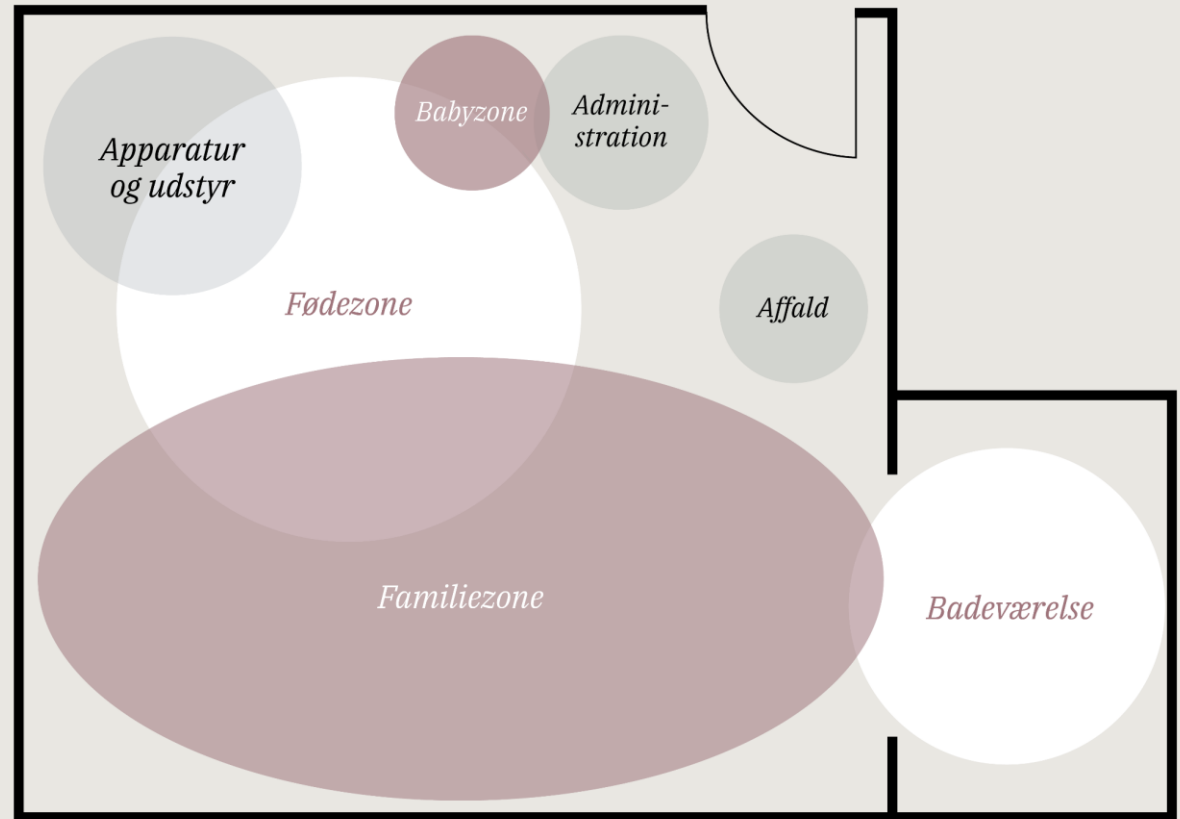
VISION

Sansefødestuen skaber rammerne for et godt og trygt fødselsforløb, der giver et godt afsæt for det nye forældreskab.

Koncept
Det gode fødselsforløb



Koncept
Inddeling i zoner



Koncept

Design og æstetik

Autonomi

Den fødende og partner
skal selv kunne
påvirke indretningen

Ro i farver og materialer

Brug af naturmaterialer
og naturreferencer

Sanse- påvirking

Indretningen skal facilitere
stimulation af sanserne

Nedtoning af risikoudstyr

Fremhævelse af
hjemlig og genkendelig
indretning

Sansefødestue

Minimumstandard for indretning

1

Stemningsskabende lys

2

Beroligende lyd

3

Natur som udsmykning

4

Fremhævelse af familiezonen

5

Nedtoning af risikoudstyr

6

Hjemlig og nordisk æstetik

1

Minimumstandard
**Stemnings-
skabende lys**



2

Minimumstandard
**Beroligende
lyd**



Minimumstandard

Natur som udsmykning

3



Minimumstandard

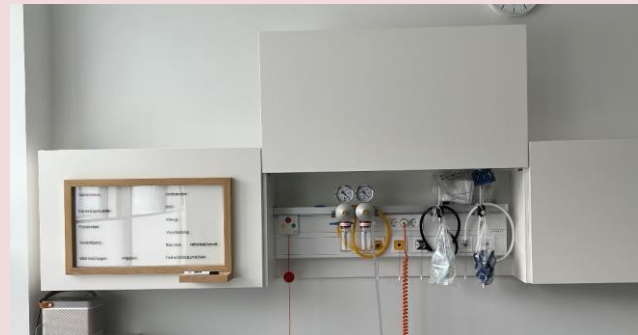
Fremhævelse af familiezonen

4



Minimumstandard
**Nedtoning af
risikoudstyr**

5



Minimumstandard

Hjemlig og nordisk æstetik

6



Fra design til implementering – Den lokal tilpasning

Sydvestjysk Sygehus Esbjerg ●

Kolding Sygehus ●

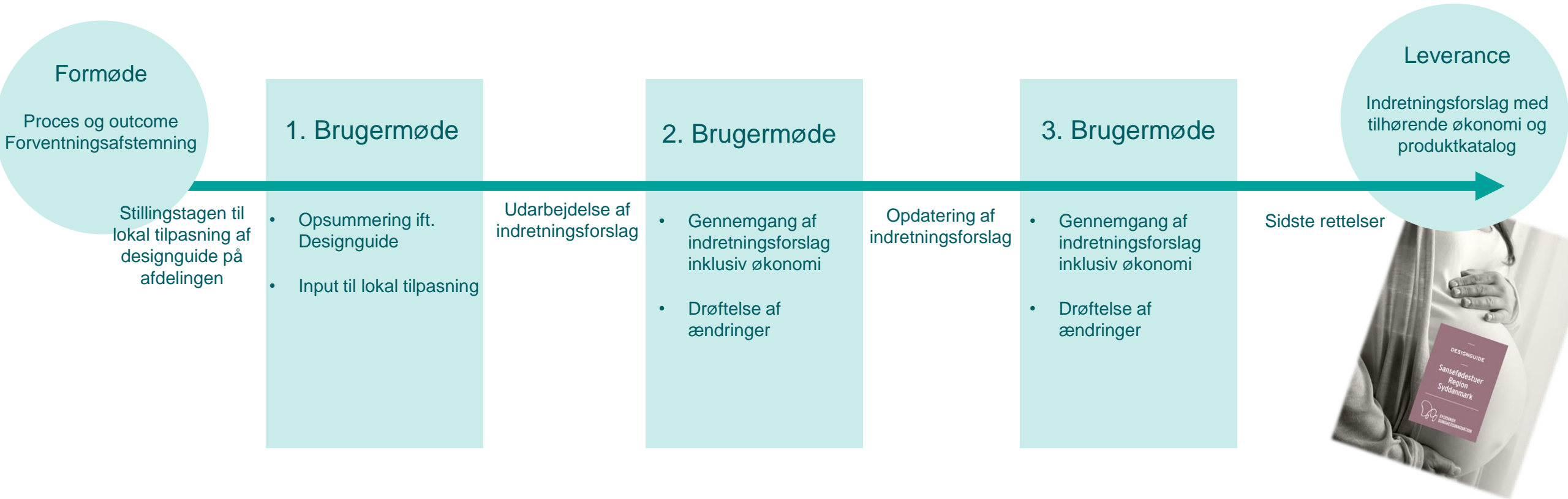
● Det Nye OUH, Odense

Sygehus Sønderjylland, Aabenraa ●

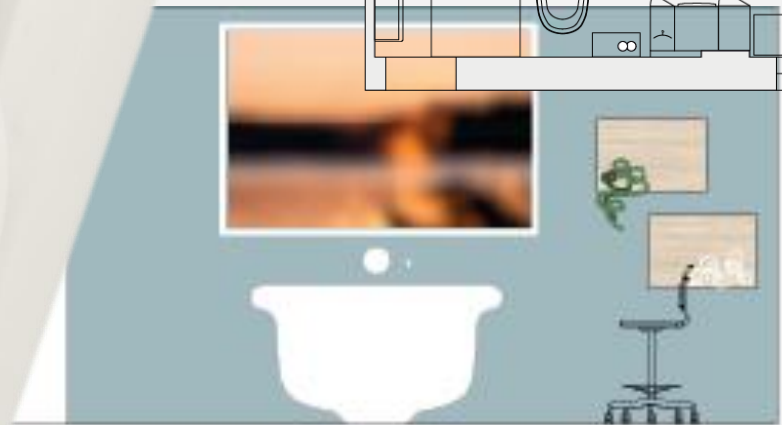
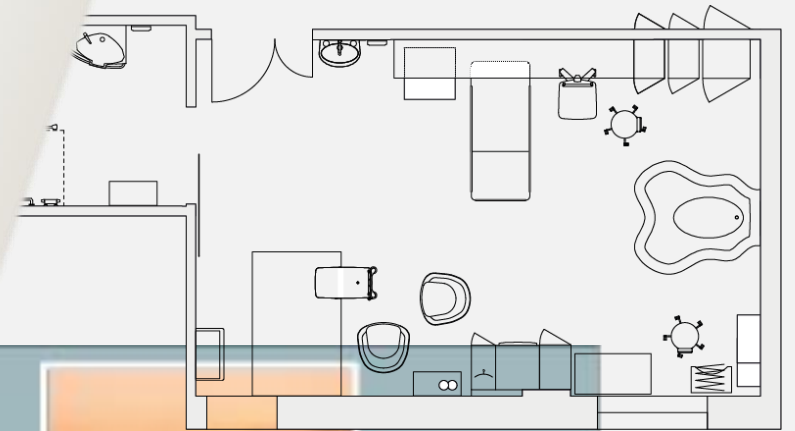
● OUH, Svendborg



Brugerproces



Leverance



SYDDANSK SUNDHEDSINNOVATION

Moodboard

Sansefødestue Esbjerg

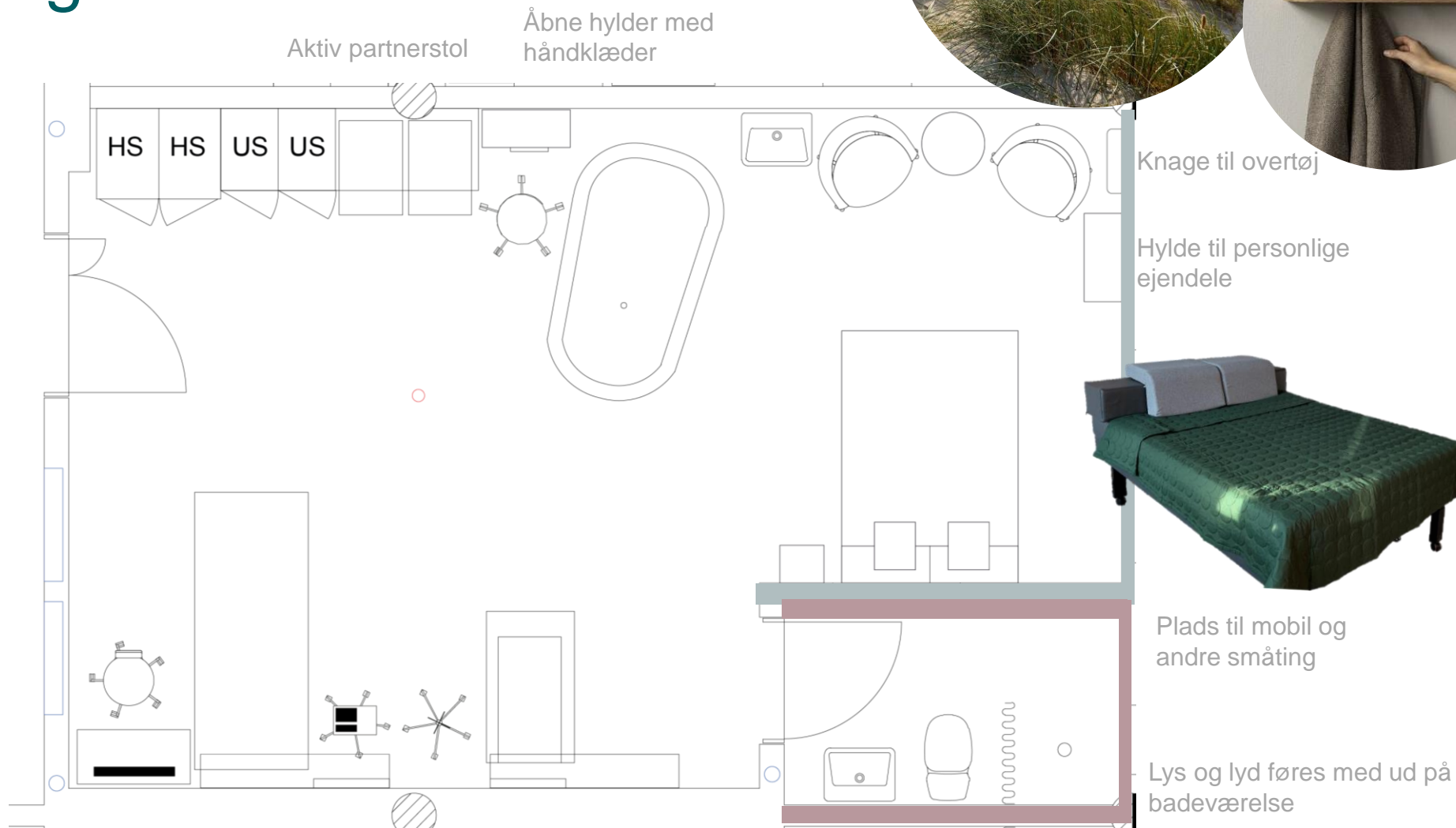


Velkommen til
Julie og Anders
Vi glæder os til at møde
Alfred
Jeres jordemoder er
Louise



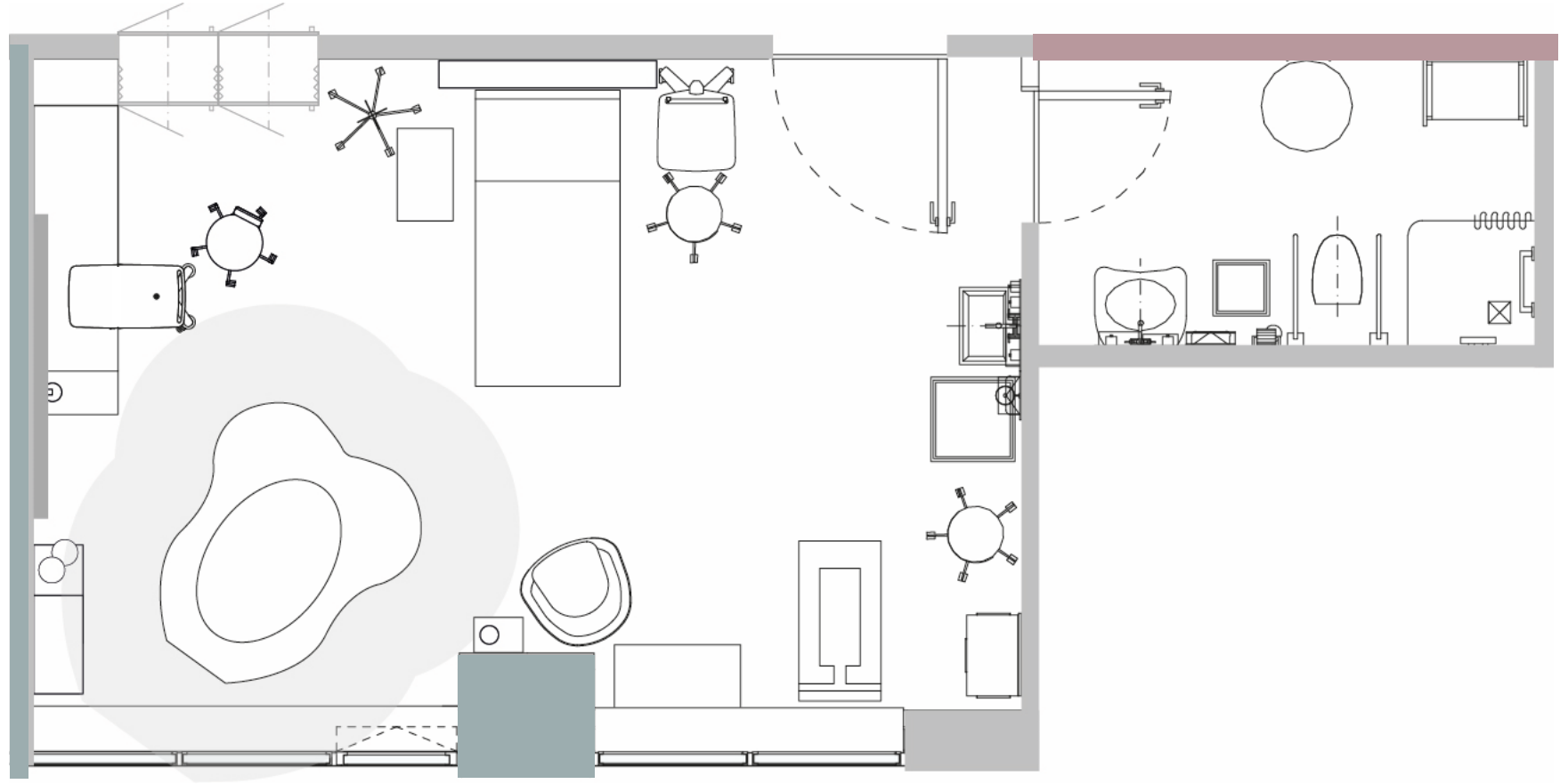
Plantegning

Esbjerg



Plantegning

Odense



Opstalt Esbjerg



Opstalt

Odense



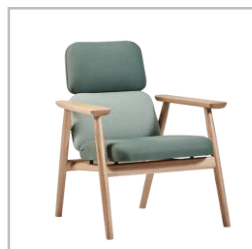
Katalog



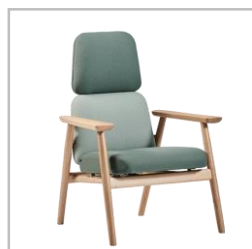
- Bølling bakkebord i eg Ø50 – Brdr. Krüger



- Sengebord med højdejustering og bordplade imiteret eg - Zystm



- Bear L – Farstrup. Polster: Illusion fra Nevotex I farverne PU 72133 Paleaque og PU 57069 Light Grey



- Bear R – Farstrup. Polster: Illusion fra Nevotex I farverne PU 72133 Paleaque og PU 57069 Light Grey



- LAB S71 fra Momentum. Polster: Illusion fra Nevotex i PU 72133 Paleaque



- Como SC53 Portable Lamp I farven Stone Blue - &tradition



- Flowerpot i farven Pale Sand - &tradition



- Area tavle i farven Pale 230 – Lintex
- Tavlen tilpasses med med folie fra eksisterende tavle

Leverance



SYDDANSK SUNDHEDSINNOVATION





Spørgsmål