



# Indfrielse af effektiviseringsgevinster

Oplæg ved Netværksdage 1.-2. september 2015



REGION  
SJÆLLAND



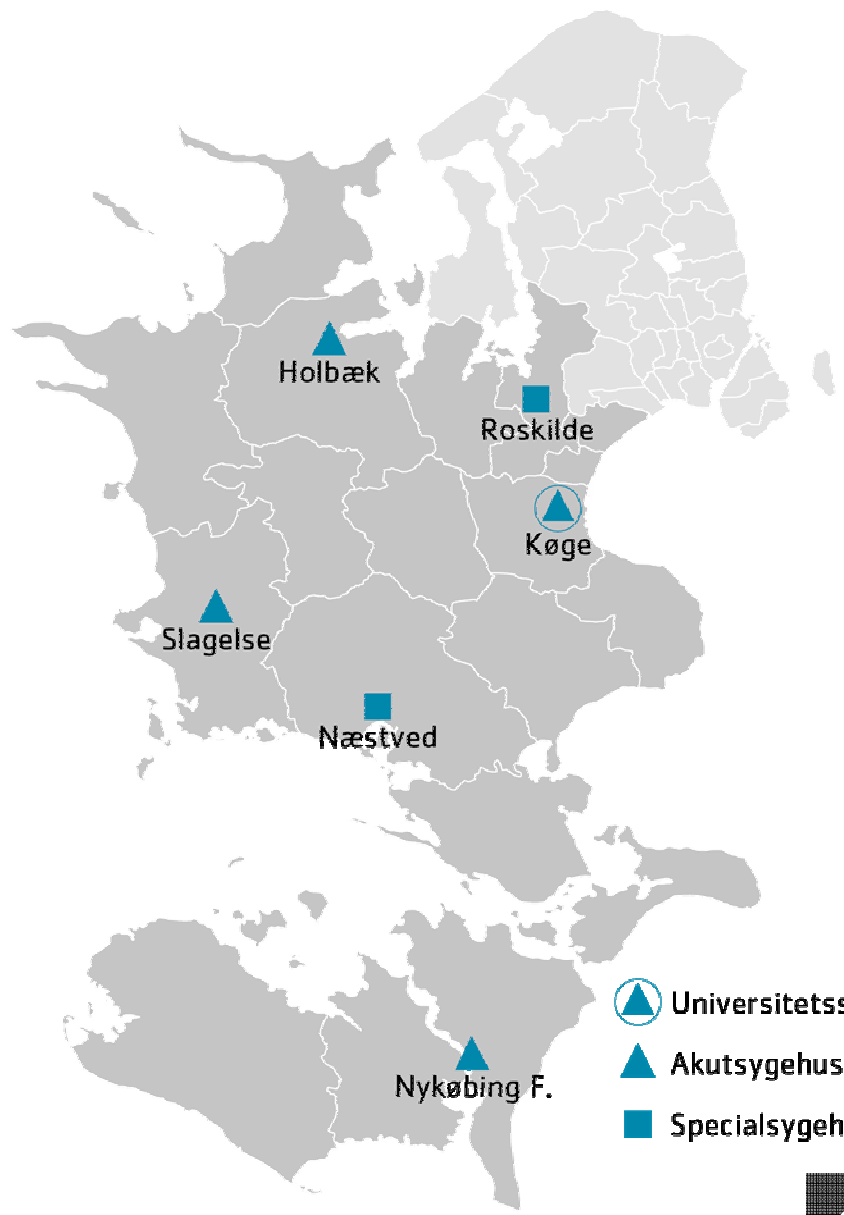
*- vi er til for dig*

# Sessionens mål

- Dele viden om arbejdet med at indfri effektiviseringsgevinster på baggrund af oplæg om de to modeller samt plenumdrøftelser.

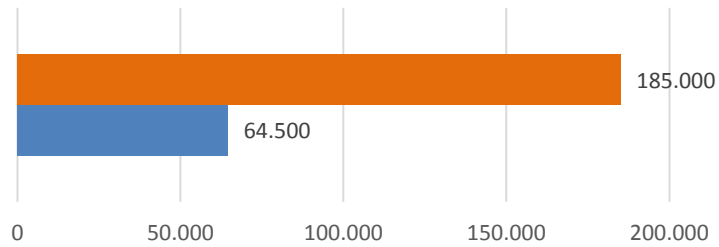
# Ramme for effektiviseringsarbejdet

- Samlet opfølgning på implementering af
  - sygehusplanen og
  - effektiviseringskravet for Universitetssygehus Køge
- Effektiviseringskrav til alle sygehuse i regionen
- Driftsaftaler mellem Regionsrådet og sygehusene skal være omdrejningspunktet

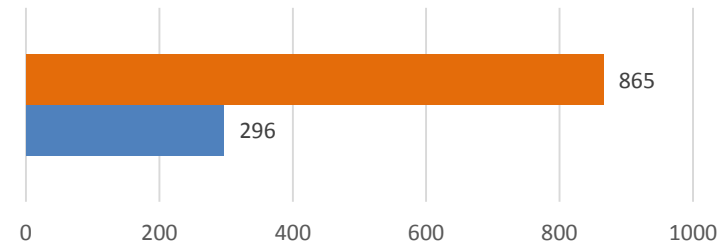


# Sygehusplan 2020

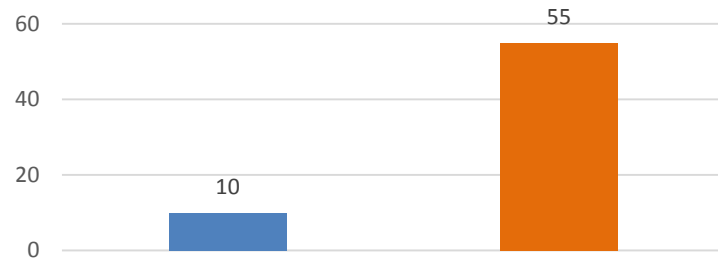
Areal



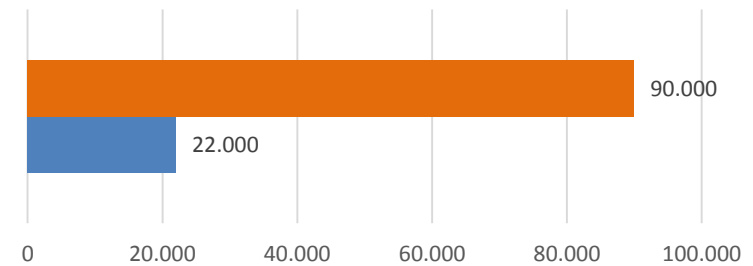
Senge



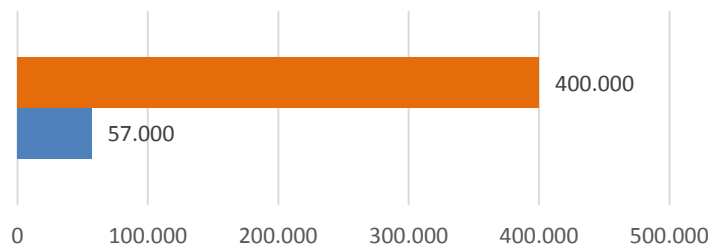
Bygningshøjde



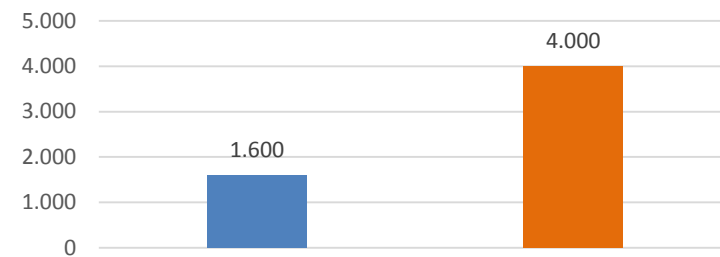
Indlæggelser per år



Ambulante behandlinger per år



Ansatte



Køge Sygehus versus Universitetssygehus Køge

# Sygehusplanen indebærer effektivisering af patientforløb

- Omlægning fra akut
- Omlægning fra stationær til ambulant besøg/dagbehandling/dagkirurgi
- Reduktion i liggetid
- Længere effektiv åbningstid i ambulatorier, operationsstuer mv.

# Målene fra sygehusplanen

- 60 pct. af de akutte patienter udskrives fra akutafdelingen og 40 pct. overføres til normal seng.
- 100 pct. af 1-døgnsindlæggelse omstilles til ambulantly behandling (Alle omstillede forløb suppleres med et ambulantly besøg)
- 90 pct. af 2-døgnsindlæggelserne omstilles til ambulantly behandling (Alle omstillede forløb suppleres med et ambulantly besøg)
- 30 pct. af 3-døgnsindlæggelserne omstilles til ambulantly behandling (Alle omstillede forløb suppleres med et ambulantly besøg)
- Der foretages en reduktion af sengedage, således der opnås en samlet reduktion i sengemassen på 20 pct.
- I dimensioneringen af Universitetssygehus Køge er otte timers effektiv åbnings- og driftstid 245 dage pr. år et vilkår. Dette forventes udbredt til de øvrige sygehuse.

# Udpegning af effektiviseringsområder

	Strukturelle	Bygningsrelaterede	Organisatoriske
Omlægning til ambulante aktiviteter			<ul style="list-style-type: none"> <li>• Omstilling til ambulante/dagbehandling</li> </ul>
Omstilling til akutafdeling			<ul style="list-style-type: none"> <li>• Omstilling til akutafdeling</li> </ul>
Drift og vedligehold	<ul style="list-style-type: none"> <li>• Sparede drifts- og vedligeholdelsesudgifter ved fraflyttede bygninger</li> </ul>		
Enestuen		<ul style="list-style-type: none"> <li>• Bedre søvnkvalitet og hurtigere udskrivning</li> <li>• Færre faldulykker</li> <li>• Færre infektioner som følge af indlæggelse</li> <li>• Mindre transport af patienten</li> </ul>	<ul style="list-style-type: none"> <li>• Medicinhåndtering</li> <li>• Samarbejde med kommuner</li> </ul>
Logistik		<ul style="list-style-type: none"> <li>• Optimeret affaldshåndtering</li> <li>• Optimeret varehåndtering</li> </ul>	<ul style="list-style-type: none"> <li>• Automatiseret transport</li> <li>• Hurtigere prøvesvar</li> </ul>
Sengekapacitet		<ul style="list-style-type: none"> <li>• Hjemtag af patienter</li> </ul>	
Søg&Find og fællesdepoter		<ul style="list-style-type: none"> <li>• Søg&amp;Find</li> </ul>	<ul style="list-style-type: none"> <li>• Fælles udstyrsdepoter og fælles medicinsk udstyr</li> <li>• Standardisering af og chip'ning af uniformer</li> </ul>
Øvrige omlægninger			<ul style="list-style-type: none"> <li>• Fælles modtagelse til Operation i COP</li> <li>• Højere andel af engangsartikler</li> <li>• Udnyttelse af moderne kommunikation på sygehuset</li> </ul>



# Involvering i organisationen

- Virksomhedsområder og tværgående centre indgår naturligt i arbejdet.
- De enkelte virksomhedsområder og centres mål indarbejdes i driftsaftalerne, og følger almindelig praksis for udarbejdelse af og opfølgning på driftsaftaler.
- Et estimeret effektiviseringspotentiale på forskellige områder skal kvalificeres.

### Effektiviseringsområder ved implementering af Sygehusplan 2020 og herunder Universitetssygehus Køge – bruttooversigt

Underkategori	Beskrivelse til opsamling	Titel	Sygehusplan 2020	USK – estimat 2015	Medvirkende virksomhedsområder/centre
Omlægning til ambulant aktivitet	Sygehusplanen forudsætter en omstilling af indlæggelse til ambulant/dagbehandling for elektive korttidsindlæggelser.	<ul style="list-style-type: none"> <li>Omstilling til ambulant/dagbehandling</li> </ul>	X	12 mio. kr.	<ul style="list-style-type: none"> <li>Alle sygehuse</li> <li>KU Plan</li> </ul>
Omstilling til akutafdeling	Omstilling fra indlæggelse i stamafdeling til indlæggelse i akutafdeling foretages for akutte korttidsindlæggelser, der ikke har været omkring akutafdelingen.	<ul style="list-style-type: none"> <li>Omstilling til akutafdeling</li> </ul>	X	X	<ul style="list-style-type: none"> <li>Alle sygehuse</li> <li>KU Plan</li> </ul>
Drift og vedligehold	I forbindelse med udarbejdelse af en generalplan for regionens bygninger vil der blive arbejdet med opgørelse af drifts- og vedligeholdelsesudgifter på fraflyttede matrikler og kommende Universitetssygehus Køge.	<ul style="list-style-type: none"> <li>Sparede drifts- og vedligeholdelsesudgifter Ringsted, Næstved og Roskilde sygehuse</li> <li>Besparelser på bygningsdrift i nyt sygehus - energi, vedligeholdelse og rengøring</li> </ul>		10 mio. kr.	<ul style="list-style-type: none"> <li>KU Byg</li> <li>Koncern Service</li> <li>Roskilde og Køge sygehuse</li> </ul>
Enestuen	"Den Lærende Enestue" indgår som et grundlæggende koncept i indretning og fremtidige arbejdsgange. I den videre projektering skal konceptet videreudvikles i forhold til vurdering af effektiviseringspotentiale på mindre transport af patient, færre utilsigtede hændelser og hurtigere helbredelse.	<ul style="list-style-type: none"> <li>Bedre søvnkvalitet og hurtigere udskrivning</li> <li>Færre faldulykker</li> <li>Færre infektioner som følge af indlæggelse</li> <li>Medicinhåndtering</li> <li>Mindre transport af patienten</li> <li>Samarbejde med kommuner</li> </ul>		110 mio. kr.	<ul style="list-style-type: none"> <li>Roskilde og Køge sygehuse</li> <li>Koncern IT</li> <li>Sygehusapotek</li> </ul>
Logistik	Universitetssygehus vil ved indretning, anvendelse af AGV mv. give grundlag for en mere effektiv logistik.	<ul style="list-style-type: none"> <li>Automatiseret transport</li> <li>Hurtigere prøvesvar</li> <li>Optimeret affaldshåndtering</li> <li>Optimeret varehåndtering</li> </ul>		20 mio. kr.	<ul style="list-style-type: none"> <li>Koncern Service</li> <li>Roskilde og Køge sygehuse</li> </ul>
Sengekapacitet	Etableringen af yderligere sengekapacitet giver mulighed for hjemtag af patienter, som giver grundlag for en mere omkostningseffektiv drift.	<ul style="list-style-type: none"> <li>Hjemtag af patienter</li> </ul>	X	25 mio. kr.	<ul style="list-style-type: none"> <li>Koncern Økonomi</li> <li>KU Plan</li> </ul>
Søg&Find og fællesdepoter	Ved at skabe rammerne bygnings- og udstyrmæssigt for "Søg&Find" af materialer, udstyr, ressourcer mv., vil der kunne opnås mere effektive arbejdsgange. Endvidere vil udviklingen af fællesdepoter understøtte dette med grundlag for hurtigere fremfinding, servicering mv.	<ul style="list-style-type: none"> <li>Fælles udstyrsdepoter og fælles medicinsk udstyr</li> <li>Standardisering af og chip'ning af uniformer</li> <li>Søg&amp;Find</li> </ul>	X	15 mio. kr.	<ul style="list-style-type: none"> <li>Roskilde og Køge sygehuse + evt. andre</li> <li>Medicoteknik</li> <li>Koncern IT</li> </ul>
Øvrige omlægninger	I forbindelse med etablering af Universitetssygehus Køge giver nybyggeri, teknologisk udvikling og organisationsændringer mulighed for øvrige effektiviseringsområder.	<ul style="list-style-type: none"> <li>Fælles modtagelse til Operation i COP</li> <li>Højere andel af engangsartikler</li> <li>Udnyttelse af moderne kommunikation ud over effekter af Sundhedsplatformen (EPIC)</li> </ul>		3 mio. kr.	<ul style="list-style-type: none"> <li>Roskilde og Køge sygehuse</li> </ul>
<b>Hovedtotal</b>				195 mio. kr.	

# Videre proces

- De konkrete effektiviseringskrav for sygehuse og øvrige relevante virksomhedsområder/tværgående centre skal fastlægges af direktionen.
- Inden udgangen af 2015 opstilles konkrete og kapitaliserede effektiviseringskrav
- De samlede mål skal være kendt i forbindelse med indgåelse af driftsaftalerne for 2017.
- En større del af de realiserede midler skal på sigt bidrage til at finansiere flytteudgifter fra 2018 og frem, i takt med rokader i sygehusplanen effektueres.

# Opfølgning på effektiviseringskrav

- Samlet opfølgning:
  - Stærk forankring i den samlede organisation
  - Etablerede rammer og konsolideret styring
- Rapportering til staten
  - Medfører opdeling
  - Indtænke risikovurdering i effektiviseringsarbejdet