

Projektbeskrivelse: Arbejdsgange i ambulatorier og på operationsgange

1: Projektbasis

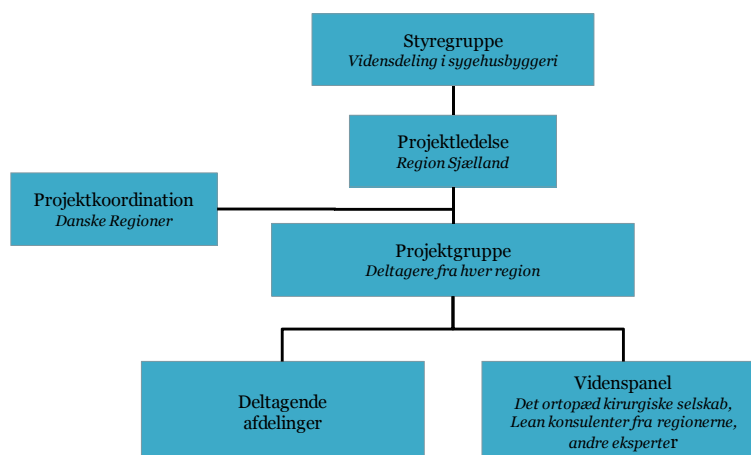
1.1: Projektidentifikation

Fokusområde	Arbejdsgange i ambulatorier og på operationsgange
Projekt titel	Arbejdsgange i ambulatorier og på operationsgange
Dato + version	16.03.2012 0.3
Godkendelse	

1.2: Projektansvarlige

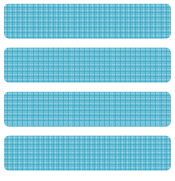
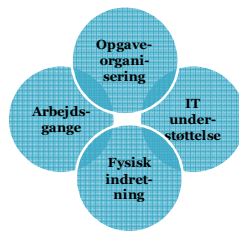
Projektledende region eller gruppe	Region Sjælland
Deltagende regioner	Alle regioner
Projektleder	Mahad Huniche, mahu@regionsjaelland.dk , +45 51 20 01 87
Projektgruppe	<p>Der udpeges 2 projektdeltagere fra hver region.</p> <p>De kompetencer som projektdeltagerne bør have er følgende:</p> <ul style="list-style-type: none"> • Indsigt og erfaring med procesarbejde • Gerne erfaringer fra enten ambulatorier, operations- eller sengeafsnit, men det er ikke afgørende • Evne til at omsætte mange input til overordnede koncepter • Tryk ved på egen hånd at arbejde med og interviewe afdelingerne både på ledelsesplan og med medarbejderne.

Forslag til projektorganisation

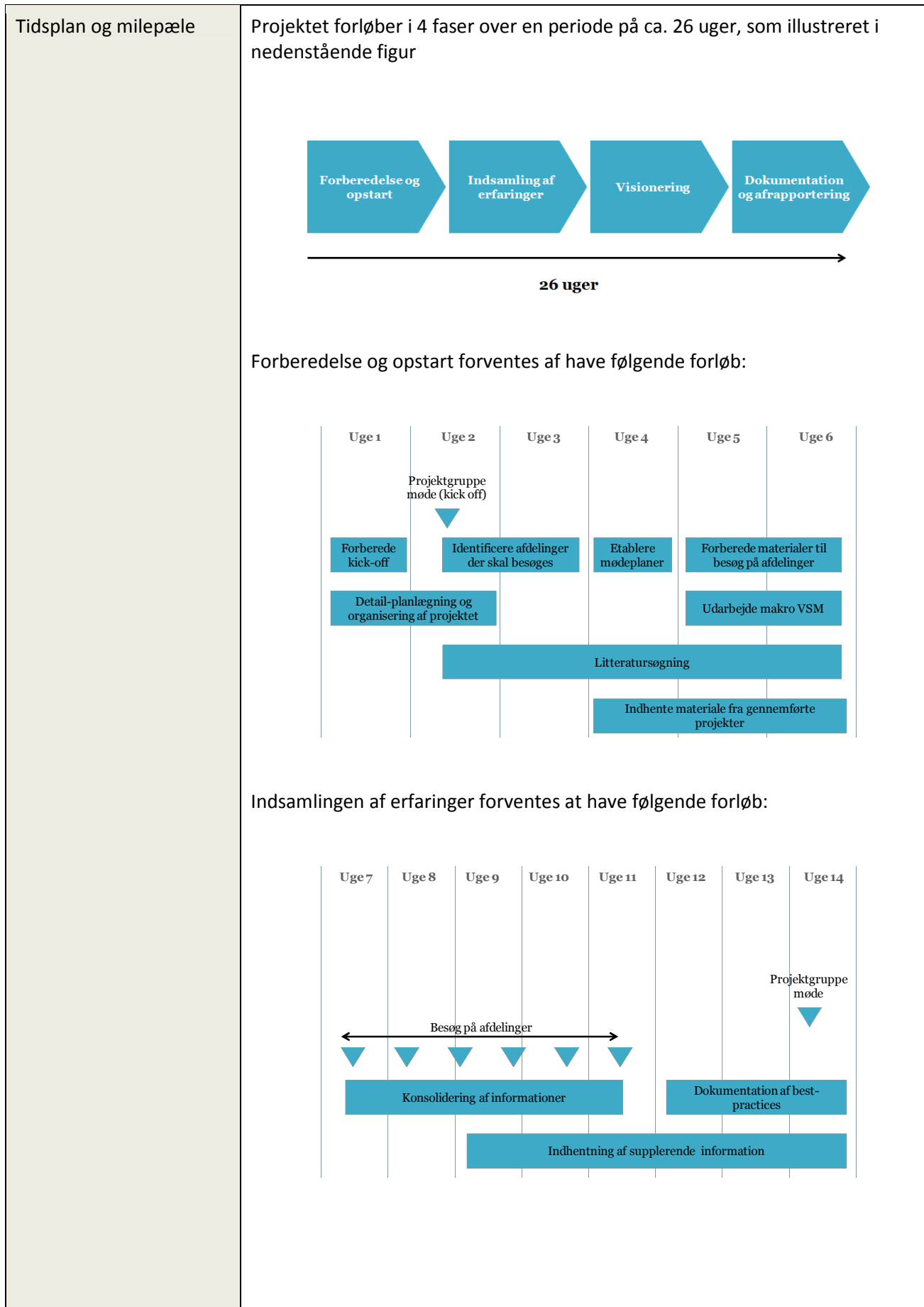


2: Projektbeskrivelse

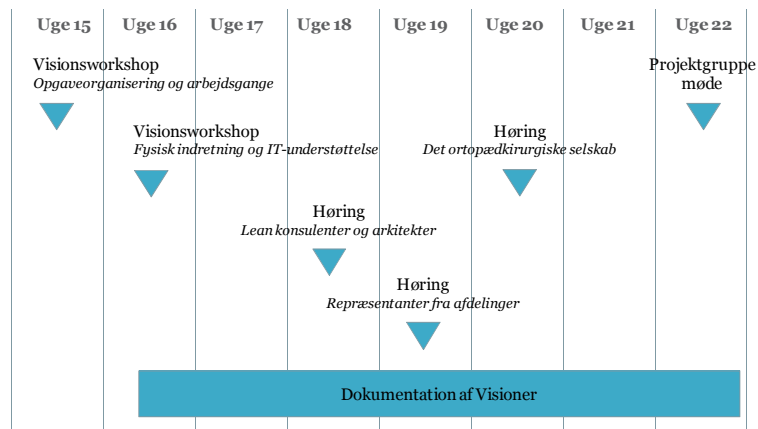
<p>Formål</p>	<p>At indsamle erfaringer fra ind- og udland omkring arbejdsgange, opgaveorganisering, fysisk indretning og IT-understøttelse på:</p> <ul style="list-style-type: none"> • Ambulatorier • Operationsgange • Sengeafsnit <p>At opstille visioner der indeholder principper og retningslinjer for</p> <ul style="list-style-type: none"> • "Det effektive ambulatorium" • "Den effektive operationsgang" • "Det effektive sengeafsnit"
<p>Mål og leverancer</p>	<p>Projektet leverer følgende:</p> <p>Best-practice katalog Et samlet katalog med beskrivelser af identificerede best-practices indenfor arbejdsgange, opgaveorganisering og fysisk indretning på ambulatorier, operationsgange og sengeafsnit.</p> <p>Vision "Det effektive ambulatorium" En vision for det effektive ambulatorium, der indeholder principper og retningslinjer for arbejdsgange, opgaveorganisering, fysisk indretning og IT-understøttelse</p> <p>Vision "Den effektive operationsgang" En vision for den effektive operationsgang, der indeholder principper og retningslinjer for arbejdsgange, opgaveorganisering, fysisk indretning og IT-understøttelse.</p>

	<p>Vision "Det effektive sengeafsnit" En vision for det effektive sengeafsnit, der indeholder principper og retningslinjer for arbejdsgange, opgaveorganisering, fysisk indretning og IT-understøttelse.</p>
<p>Afgrænsning</p>	<p>Indsamling af viden sker på udvalgte afdelinger på tværs af hele Danmark.</p> <p>Indsamlingen af viden afgrænses til det ortopæd-kirurgiske speciale for at sikre en fokuseret tilgang.</p> <p>Der igangsættes ikke dybdegående analyse på de enkelte afdelinger. Erfaringer indsamles ved at "gå processen" og interviews, og baseres på de erfaringer fra gennemførte LEAN projekter o. lign.</p>
<p>Fremgangsmåde/metode</p>	<p>Projektet gennemføres i en proces hvor der indsamles input omkring erfaringer fra ambulatorier, operationsgange og sengeafsnit med udgangspunkt i de ortopæd kirurgiske speciale.</p> <p>Input kommer fra forskellige kilder, f.eks. procesgennemgang og interviews på afdelinger i de forskellige regioner, litteraturstudier, erfaringer fra udlandet og ved at inddrage et panel af eksperter (videnspanelet).</p> <p>Videnspanelet kunne omfatte Lean-konsulenter, arkitekter, ortopædkirurgiske eksperter, IT-kyndige og lign. Panelet vil blive inddraget såvel som bidragsydere i forbindelse med visionsworkshops og som høringsparter i forbindelse med visioneringsfasen.</p> <p>På basis af de indsamlede informationer beskrives en række best-practices og til slut udarbejdes samlede visioner indholdende principper og retningslinjer for arbejdsgange, opgaveorganisering, IT-understøttelse og fysisk indretning.</p> <p>Processen er illustreret i nedenstående figur:</p> <div data-bbox="518 1456 1236 1792" style="text-align: center;"> <p>Input ➔ Best practices ➔ Visioner</p> <hr/> <div style="display: flex; justify-content: space-around; align-items: flex-start;"> <div style="text-align: left;"> <p>Procesgennemgang og interviews på danske afdelinger</p> <p>Litteratur studier</p> <p>Erfaringer fra udlandet</p> <p>Videnspanel</p> </div> <div style="text-align: center;">  </div> <div style="text-align: center;">  </div> </div> </div>

<p>Succeskriterier</p>	<p>Projektets succeskriterier er:</p> <p>De identificerede best-practices er beskrevet så konkret at de kan anvendes som inspiration til procesforandringer på ambulatorier, operationsgange og sengeafsnit</p> <p>De opstillede visioner og retningslinjer er direkte anvendelige i overvejelser i forhold til nye sygehusbyggerier</p>
<p>Forudsætninger og afhængigheder</p>	<p>Projektoplægget baserer sig på følgende forudsætninger</p> <ul style="list-style-type: none"> • Regions Sjælland påtager sig den faglige projektledelse af opgaven • Danske Regioner påtager sig en koordinerede rolle • Regionernes kontaktpersoner for arbejdet med pejlemærker og fokusområder sikrer udpegning af projektdeltagere og deltagende afdelinger samt sikrer tilgængelighed hertil • Hver region stiller med projektdeltagere, der kan bruge op til 1 dag om ugen i projektperiodens travleste perioder • De identificerede afdelinger kan stille op til 1 dags besøg med procesgennemgang, samt opfølgende kontakt og møde. • Projektet strækkes over 26 uger for at sikre et realistisk ressourcetræk på projektgruppen, der kan planlægges ind mellem mange andre aktiviteter. •



Visioneringsfasen forventes at have følgende forløb:



Den afsluttende dokumentation og afrapportering forventes at have følgende forløb:

